

# Rehabmodul AB Snabbguide

© Rehabmodul AB 05/2005 Enspännargatan 10 • 165 57 Hässelby • Tel: 08-583 588 90 • [www.rehabmodul.se](http://www.rehabmodul.se)

**Madentec**

**TRACKER<sup>®</sup> PRO**

Brukarstöd: [support@rehabmodul.se](mailto:support@rehabmodul.se)

## Produktfakta Tracker PRO



Tracker PRO är en hands-free dator-mus, som omvandlar kroppsrörelser till förflyttningar av datorns musmarkör. Tracker PRO används istället för en standard datormus.

Tracker PRO har en inbyggd *detektor* som känner av en liten *reflexpunkt*, som kan appliceras på pannan, glasögonbåge etc. När huvudet rörs, flyttas även musens datormarkör.

Tracker PRO ansluts till datorns USB-port. Inga andra anslutningar krävs. Tracker PRO har hög precision och används till valfria tillämpningar.

Om tillämpningen saknar möjlighet till automatisk (dwell) vänster-klick, finns alternativ, t ex: använda Madentec Magic Cursor, som är ett program för PC för att skapa automatiskt (dwell) vänster-klick.

För manuellt vänster-/högerklick finns anslutningskontakt (3,5 mm stereo) för externa manöverkontakter.

Kontakta Rehabmodul AB för mer information.

## Leverans av Tracker PRO

Tracker PRO kan användas tillsammans med USB kompatibla PC- och Macintosh-datorer. Endast anslutning till datorns USB-port krävs. Det lilla formatet gör även monteringen enkel.



Följande detaljer ingår:

1. Tracker PRO med USB-anslutning
  2. Universell montageplatta
  3. Standardclip
  4. Extra Dual Lock™ (kardborretyp) för montage
  5. USB/stereokabeladapter
  6. Sats med reflexpunkter
  7. Demo-CD (på engelska)
  8. Registreringskort
- Samt denna *Snabbguide* på svenska

## Registrera Tracker PRO

Fyll i uppgifterna på registreringskortet och skicka det snarast till: Rehabmodul AB, Enspännargatan 10, 165 57 Hässelby. Vi ser till att Madentec får kortet.

**OBS!** Vid eventuell retur för garanti-reparation, måste **originalkartongen användas!** Garantikrav! 2 års garanti gäller enligt HI-avtalet vid insänt registreringskort. **Tracker PRO har inga delar reparerbara av användaren. Vid fel kontakta Rehabmodul AB.**

## Applicera Tracker PRO

Tracker PRO kan appliceras på en vanlig bordsdator, bärbar dator eller en AKK utrustning som är försedd med och stöder en USB-port.

Tracker PRO's kulformade hölje innehåller bl a en detektor som känner av reflexerna från brukarens reflexpunkt. Detta innebär att Tracker PRO måste riktas mot stället som brukaren har sin reflexpunkt. Se vidare "Montera Tracker PRO".



**Bärbar dator:** Använd standardclipset och montera på skärmens överkant och vrid detektorn 90° så att den pekar mot brukaren.

**Bordsdator:** Placera Tracker PRO på skärmen och rikta detektorn så att den pekar mot brukaren.



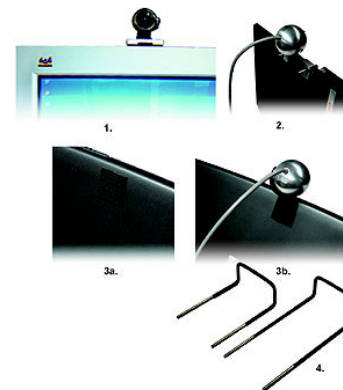
## Ansluta Tracker PRO

Valfri dator med USB-port kan användas. Följande operativsystem gäller: PC - Win98SE till Win XP. Macintosh - Mac OS9 eller Mac OS X. Vid användning av Tracker PRO med en AKK utrustning - kontrollera med leverantören att utrustningen kan användas med huvudpekning.

1. Placera Tracker PRO enligt bilden.
2. Anslut Tracker PRO USB kabel till en ledig USB-port på datorn. (Om kabeln är för kort, kan förlängningskabel köpas i datorhandeln.)
3. Så snart Tracker PRO är ansluten till datorn, börjar datorns operativsystem att installera drivrutinen för den nya hårdvaran (Tracker PRO).
4. Om du även vill ansluta en standardmus till datorn, måste den anslutas till en annan, ledig USB-port (om sådan finns) eller via en USB hub. Om USB hub används, måste den ha egen strömförsörjning, för att det ska fungera med Tracker PRO.

**OBS!** Alla Windows operativsystem stöder inte automatiskt USB. Kontrollera först datorn bruksanvisning.

## Montera Tracker PRO



Tracker PRO har flera monteringsalternativ. Ett av dessa är Dual Lock™ (liknar kardborreband/rondeller), som finns på några av detaljerna.

**OBS!** Det gummibaserade häftämnet på Dual Lock fäster bra på underlag med lite ojämnheter. Montera på torrt underlag och i rumstemperatur. Max fäststyrka uppnås efter cirka ett dygn.

Exempel på montering:

1. Bordsdator med universell montageplatta.
2. Bärbar dator med universell montageplatta och standardclip.
- 3a. Montering på produkter med Dual Lock.
- 3b. Montering med Dual Lock och med borttagen montageplatta.
4. Om standardclipset är för kort, kan längre clips köpas som tillbehör.

## Alternativa klick-enheter till Tracker PRO

Tracker PRO kan användas med valfri klick-enhet. För brukare med mycket begränsad rörlighet kan Madentec Magic Cursor användas. Kontakta Rehabmodul AB för mer information.

Även vanliga manöverkontakter kan användas. Valfri manöverkontakt(er) ansluts till uttagen på den medföljande USB/stereokabeladaptern. Ansluts båda uttagen kan såväl vänster- som höger-klick erhållas.

**OBS!** Använd adaptern även om bara en manöverkontakt ska användas. Detta för att rätt konvertering ska ske av vänster-/höger-klick funktionerna när Macintosh används (som bara har en klick-knapp).

# Rehabmodul AB Snabbguide

©: Rehabmodul AB, 05/2005

Enspännargatan 10 • 165 57 Hässelby • Tel: 08-583 588 90 • [www.rehabmodul.se](http://www.rehabmodul.se)

**Madentec**

**TRACKER<sup>®</sup> PRO**

Brukarstöd: [support@rehabmodul.se](mailto:support@rehabmodul.se)

## Komma igång med Tracker PRO



Tracker PRO arbetar efter en enkel princip: Reflektion av ljusrörelser konverteras till datormusrörelser. En kortfattad genomgång görs nu för att visa Tracker PRO's olika arbetssätt.

## Tracker PRO's detektor och reflex-punkt

Tänk dig Tracker PRO som en kameralins. När Tracker PRO tar emot ljus från reflexpunkten, sker en automatiskt blockering från andra ljuskällor, t ex solsken, lysrör och andra lysen.

Applicera reflexpunkten direkt på pannan, på tvärstaget på ett par glasögon eller annan lämplig plats på kroppen, som kan röras viljemässigt.

Tracker PRO avger IR-ljus som återkastas av reflexpunkten till den inbyggda detektorn. Detektorn känner av rörelsen, som ger musrörelserna.

När Tracker PRO ser reflexpunkten tänds en blå lampa ovanför detektorn.

## Placering vid datorn

- Försök hitta en bekväm arbetsställning.
- Ställ in lämplig pekarhastighet.
- Sitt inte för länge vid datorn. Ta en paus då och då.

## Avstånd mellan brukare och Tracker PRO

Tracker PRO kan känna av ljus på ett avstånd av högst 1,5 meter, mellan detektor och reflexpunkt. När en godkänd signal erhålls av detektorn, tänds ett blått ljus på översidan av Tracker PRO.



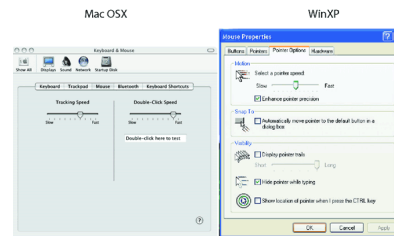
## Justera Tracker PRO

Tracker PRO har en inbyggd strömbrytare på högra sidan av höljet. Med denna strömbrytare kan mushastigheten påverkas, separat från datorns musinställningar.

## Ändra mushastighet

Grundinställningen är med strömbrytaren i "utposition", dvs PÅ. Inställningen passar många brukare. Trycks strömbrytaren in, dvs AV, sänks mushastigheten. Ytterligare justeringar kan göras genom att även ändra datorns grundinställningar för mushastighet i operativsystemet.

Standardinställningen för Tracker PRO är "normal" mushastighet med IntelliPoint funktionen alltid PÅ. Se nästa stycke!



## Använda IntelliPoint

IntelliPoint funktionen i Windows gör det möjligt att använda "rullhjul-klick". Ett höger-klick, som hålls mellan 1 och 2 sekunder, initierar ett "rullhjul-klick". Därefter är det möjligt att enkelt "scrolla" fönstret genom att röra markören upp eller ned. I många tillämpningar ingår IntelliPoint funktionalitet, vilket innebär att funktionen inte nödvändigtvis måste installeras i din dator.

## Tekniska data

Teknik	Hi-Res CCD kamera
Infallsvinkel	45° symmetriskt
Lins	Fokusfri
Storlek	51 x 51 x 83 mm
Vikt	C:a 120 gram
Strömförsör.	5 V från USB-port/ 1,2 W
Arbetstemp.	0 - 40 °C
Musanslutn.	USB, Plug & Play
Datortyper	PC med Win 98SE - XP, Macintosh med OS9 - OSX
Klickingång	3,5 mm stereojack
Montering	Horisontellt eller vertikalt

## Tips & råd

Tracker PRO kan placeras direkt på datorn, horisontellt eller vertikalt. Använd medföljande monteringsstillbehör. Se till att Tracker PRO sitter fast - stadigt! Mycket viktigt om en bärbar dator används i en rullstol.

Som med allting annat nytt, krävs det träning för att uppnå precision och skicklighet.

**OBS!** Om Tracker PRO ramlar av datorn och kameran går sönder, täcks inte denna skada av garantin! Bra att veta.

### 1. Ansluta Tracker PRO

Anslut USB kabeln till en ledig USB-port på datorn. I normala fall känner datorn automatiskt av den nya enheten.

### 2. Tracker PRO är en standardmus!

Ur datorns synpunkt fungerar Tracker PRO som en standard datormus. Skillnaden finns i manövreringen. Tracker PRO styr via reflexpunkten och brukarens rörelser. Klick-funktion görs med extern manöverkontakt(er), eller automatiskt (dwell) med hjälp av programmet Magic Cursor.

### 3. Nya brukare

När du installerar Tracker PRO för en ny brukare, gör du först de inställningar som passar dig (terapeuten), så att det känns bra. Sedan, tillsammans med den nya brukaren, gör du de nödvändiga justeringarna, så att brukaren får det att fungera på bästa sätt. Det kan ta tid och kräva flera ändringar.

### 4. Applicera reflexpunkten!

Det är INTE korrekt att helt enkelt lägga en reflexpunkt på fingerspetsen och "viifta" med den framför Tracker PRO, för att visa hur systemet fungerar. Bäst är att sitta ned framför Tracker PRO och applicera en reflexpunkt i pannan. Nu kan du visa och demonstrera hur det fungerar.

### 5. Justering av mushastighet

När t ex huvudet rörs kan markören upplevas flytta sig för fort på skärmen. Det är då svårt att få precision i pekingen. För att ändra på detta måste grundinställningen för mushastigheten sänkas. För andra kanske mushastigheten är för långsam. "Det händer inget på skärmen". Samma sak här. Grund-

inställningen måste ändras. Välj: "Den här datorn" och därefter "Mus". Klicka på "Rörelse" (eller motsvarande). Öka eller sänk. Prova och justera igen vid behov. Med strömbrytaren på Tracker PRO görs endast en justering utifrån grundinställningen i "Rörelse".

### 6. Markörens utseende

Under "Mus" finns även fliken "Pekare" (eller motsvarande). Här kan du vid behov ändra på storlek, typ och färg på markören.

### 7. Öka skärmens upplösning

Vid behov kan skärmens upplösning ändras, för att få detaljerna på skärmen större.

### 8. Träna med stora målområden

Börja med t ex spel med stora målområden. Träna upp färdigheten och precisionen med att successivt minska på målområdets storlek. Om du har tillgång till t ex WiViK 3, kan träning göras med detta program. På skärmen-tangentbordet WiViK 3 kan enkelt ändras från stort till litet tangentbord mm.

### 9. Träna valda inställningar

Ändra inte på gjorda inställningar "stup i kvarten". Brukaren måste få tid att träna in sig. Fungerar det inte bra, ändra då på en inställning. Ibland kan det vara bra att låta träningen bero någon dag, för att sedan återuppta den, innan nya inställningar görs. Gör ändringar i små steg = "finlir".

### 10. Justera läget på Tracker PRO

Då och då måste finjustering göras av Tracker PRO's läge. Ibland kanske du vill använda en standardmus, för att göra något i en tillämpning - vrid helt enkel undan Tracker PRO, så att den inte har kontakt med reflexpunkten.

### 11. "Studs" in markören

Om brukaren har sin blick mot skärmens centrum och markören ligger någon annanstans på skärmen, så "studs" in markören! För att göra detta för du markören mot skärmkanten - upptill, nedtill, höger, vänster beroende på läget - tills markören studsar mot kanten. Upprepa tills du ser att markörens läge sammanfaller någorlunda med blickens läge på skärmen. Det här är enkelt, men kräver lite träning.